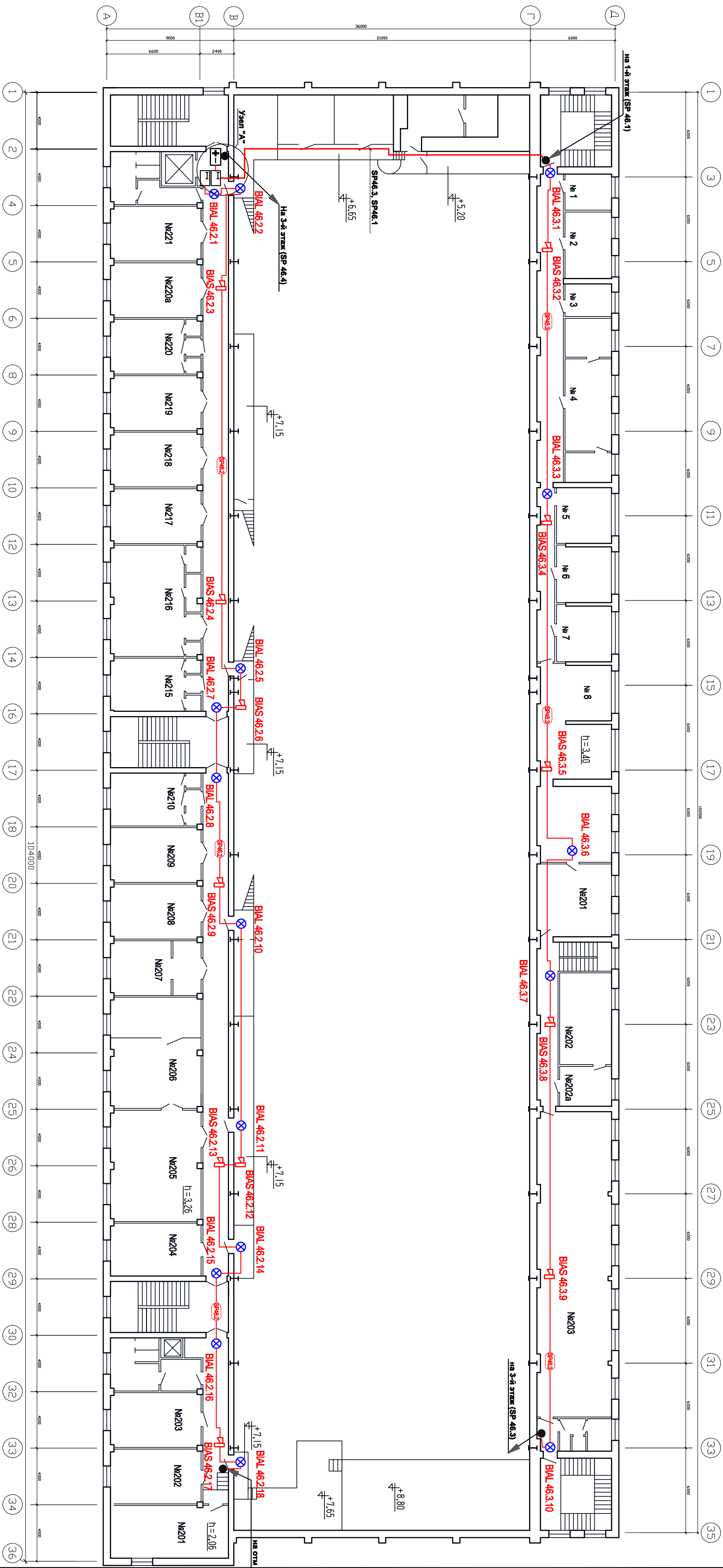


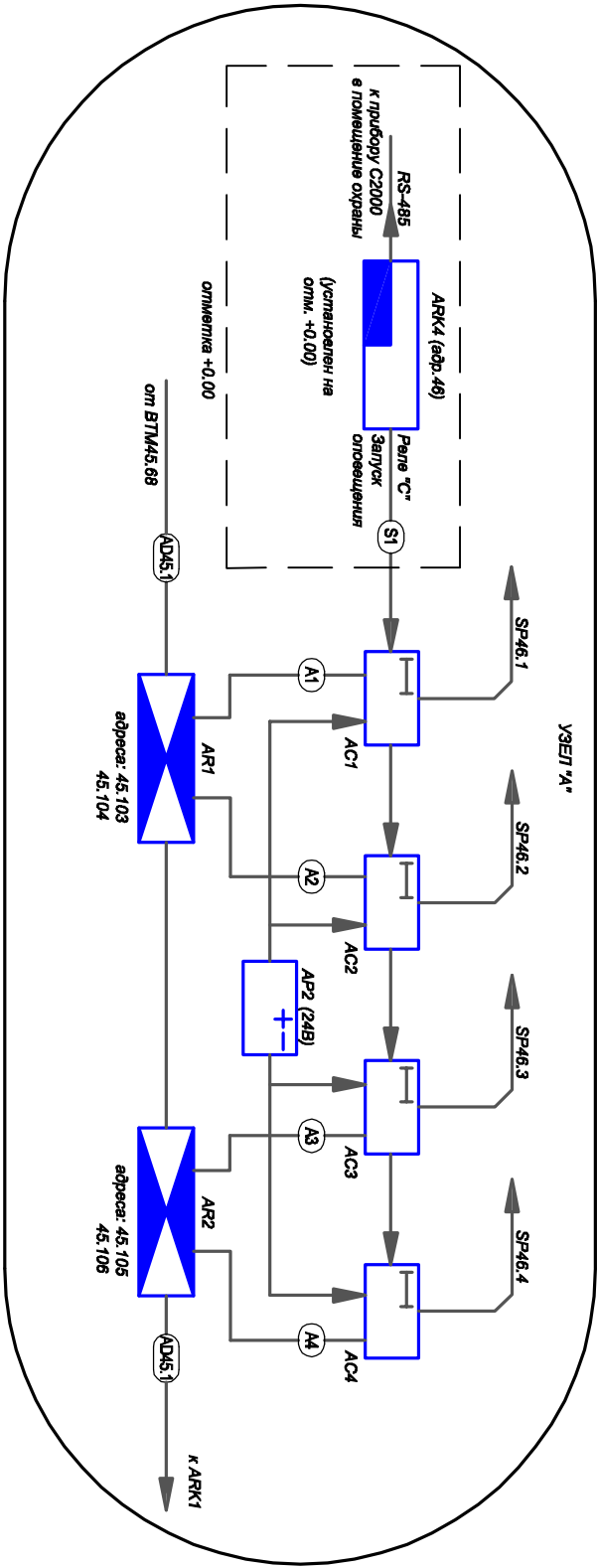
Схема электрическая соединений системы
оповещения людей о пожаре 2-го этажа на отм. +7.15



БИА	Оповещатель световой КОП-25/ВЫХОД
БИА	Оповещатель звуковой "Марк-24-3M"
БИА	Блок резервированного питания БРП
БИА	Прибор приемно-контрольный пожарно-охранный "Сигнал-20П СМР"
БИА	Устройство контроля линий связи и оповещения УКОСЛ
БИА	Адресный расширитель С2000-АР2 исп.01

Условные графические обозначения

- Примечания:
- Условные графические обозначения электрического оборудования и проводов на плане выполнены в соответствии с ГОСТ 21.614-88.
 - Электрические провода системы оповещения прокладываются по потолкам и по стенам на высоте не ниже 2,5 м от пола, запитываются гофрируемой или монтажным кабелем по всей длине.
 - В помещениях все провода линий оповещения выполняются в ПВХ коробе.
 - Условные обозначения световых и звуковых оповещателей BIAL X.Y.Z, BIAS X.Y.Z (BIAL - свет, BIAS - звук). где: X - адрес прибора Y - номер линии оповещения Z - порядковый номер оповещателя в линии
5. По проектной части линии оповещения проложить в ПВХ гофрируе.
6. Подключение в аппаратуру смонтированную по схеме электрической подстанции 20/18.10-ПС 35.



Вид	Кол-во	Лист	№ док.	Подпись	Дата
ТПИ	1	1	1	1	1
Разработчик	1	1	1	1	1
Выполнил	1	1	1	1	1
Проверил	1	1	1	1	1
Н.контр.	1	1	1	1	1

Санкт-Петербург, п.Металлопострой, д.3.	Страница	Лист	Листов
Система пожарной сигнализации и оповещения людей о пожаре.	РП	1	1
Схема электрическая соединений АПС в корпусе (2-й этаж)	000 "Автоматизация"		

Имя, № подл.	Подпись и дата	Взам. инв. №